

# 売買土地

# 199.34坪

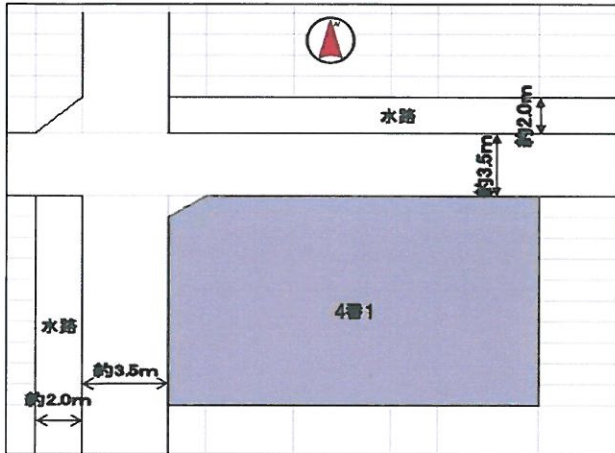
価格

# 1,800万円

## 一宮市 時之島毛勝野

坪単価

約9万



**★角地！**  
**★要資格者！**

**西成小学校・西成中学校区**



所在地	一宮市時之島字毛勝野4番1
交通	名鉄バス「時之島南」停 徒歩10分 バス停から名鉄一宮駅まで約20分

土地面積	659㎡(199.34坪)		
ほかに私道面積	-		
土地権利	所有権	地目	田
都市計画	市街化調整区域		
用途地域	無指定		
建ぺい率	60%	容積率	200%
他の法令上の制限	農地法・都市計画法		
引渡条件	現状渡し		
現況	夏地	引渡日	即日
接道状況 (角地・間口)	北側幅員約3.5mの公道に間口約34m接面 西側幅員約3.5mの公道に間口約16m接面		
設備	電気・水道・プロパンガス・合併浄化槽		
備考	※農地法・都市計画法等に基づく転用許可申請が必要 ※要資格者 ※個人住宅を除く店舗等からの雑排水の県道への放流は制限されております。 ※分筆可 ※セットバック有		

※図面と現状が相違する場合は現状優先とします。



愛知県知事免許(3)第18672号  
**大藪建設株式会社**

〒480-0104 愛知県丹羽郡扶桑町大字青藤字東屋敷6番地

【TEL】0587-93-2631  
【FAX】0587-93-5273  
【URL】<http://www.oyabukensetsu.com>  
【E-mail】[info@oyabukensetsu.com](mailto:info@oyabukensetsu.com)

■取引態様 専任媒介  
■情報公開日 平成24年9月  
■担当者 大藪



一宮市時之島宇四ツ辻付近