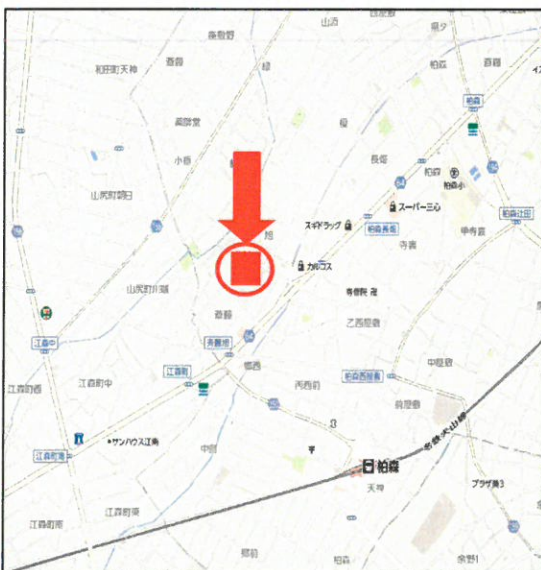
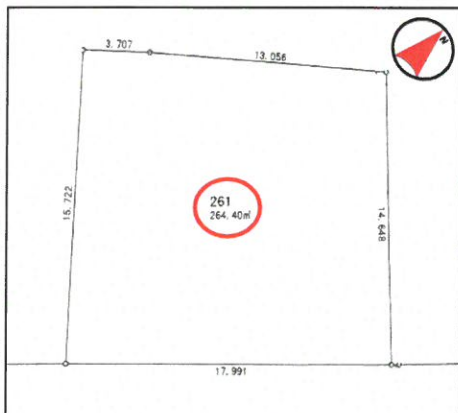


売買土地 扶桑町

79.98坪 価格 **1,854万円**
坪単価 約23万

★日当良好・東南向き・整形地！
★住環境良好！駅まで徒歩圏内！

柏森小学校・扶桑中学校区



所在地	丹羽郡扶桑町大字斉藤字旭261番1
交通	名鉄犬山線 「柏森」駅 徒歩 10分

土地面積	264.41㎡(79.98坪)		
ほかに私道面積	-		
土地権利	所有権	地目	宅地
都市計画	市街化区域		
用途地域	第1種中高層住居専用地域		
建ぺい率	60%	容積率	200%
他の法令上の制限	-		
引渡条件	家屋解体更地渡し		
現況	上物有り	引渡日	相談
接道状況 (角地・間口)	東南側幅員約4.0mの公道に間口約17.9m接面		
設備	電気・上水道・下水道・都市ガス		
備考	<ul style="list-style-type: none"> ■家屋は解体し更地渡し ■給水装置引き込み済み(Φ13mm) ■確定測量済み ●斉藤保育園・・・約915m 11分 ●柏森小学校・・・約830m 10分 ●扶桑中学校・・・約1,350m 16分 ●スーパー三心扶桑店・・・約585m 7分 		

※図面と現状が相違する場合は現状優先とします。



愛知県知事免許(5)第18672号

大藪建設株式会社

〒480-0104 愛知県丹羽郡扶桑町大字斉藤字東屋敷6番地
 【TEL】0587-93-2631
 【FAX】0587-93-5273
 【URL】http://www.oyabukensetsu.com
 【E-mail】info@oyabukensetsu.com

■取引態様 専任媒介
 ■情報公開日 令和元年7月
 ■担当者 大藪

