

売土地

扶桑町

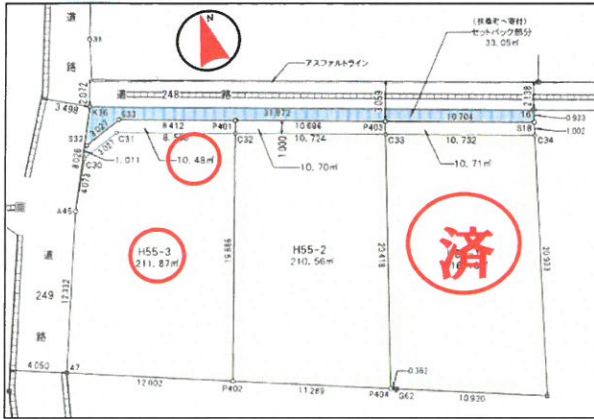
67.26坪

価格

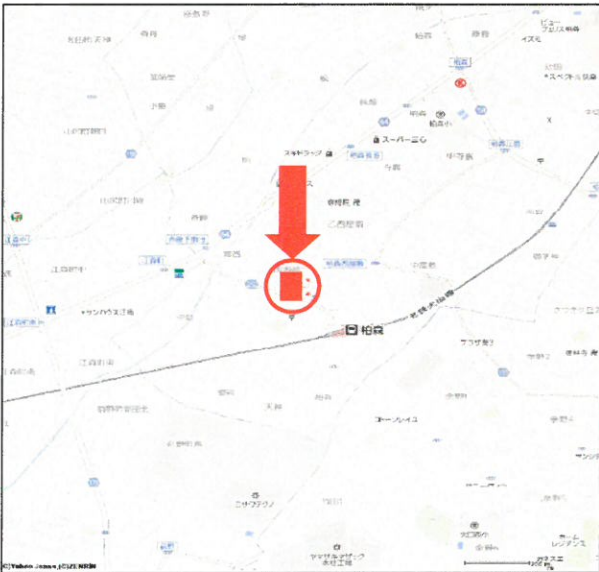
1,850万円

坪単価

約27.5万



★駅まで徒歩3分！！  
 ★整形地・平坦地！  
 ★上下水道引込済み！  
 柏森小学校・扶桑中学校区



所在地	丹羽郡扶桑町大字柏森字西前55番3, 55番7
交通	名鉄犬山線 「柏森」駅 徒歩 3分

土地面積	222.35㎡ (67.26坪)		
ほかに私道面積	-		
土地権利	所有権	地目	宅地
都市計画	市街化区域		
用途地域	第一種住居地域		
建ぺい率	60%	容積率	200%
他の法令上の制限	22条区域		
引渡条件	現状渡し		
現況	更地	引渡日	相談
接道状況 (角地・間口)	北側幅員約3.05mの公道に間口約11.43m接面 西側幅員約4.05mの公道に間口約17.41m接面		
設備	電気・上水道・下水道・プロパンガス		
備考	※上下水道引込済み(別途費用税込:27万円必要) ※55番3:211.87㎡ 55番7:10.48㎡ ※55番7:10.48㎡は自主道路用地(協定地) ※排水は道路横断排水(許可,施工済み) ※建築条件付 ●柏森南保育園.....約450m 5分 ●柏森小学校.....約800m 9分 ●扶桑中学校.....約1400m 17分 ●スーパー三心.....約700m 8分		

※図面と現状が相違する場合は現状優先とします。



愛知県知事免許(4)第18672号

大藪建設株式会社

〒480-0104 愛知県丹羽郡扶桑町大字青藤字東屋敷6番地

【TEL】0587-93-2631

【FAX】0587-93-5273

【URL】http://www.oyabukensetsu.com

【E-mail】info@oyabukensetsu.com

■取引態様 売主

■情報公開日 平成30年3月

■担当者 大藪



