

売土地

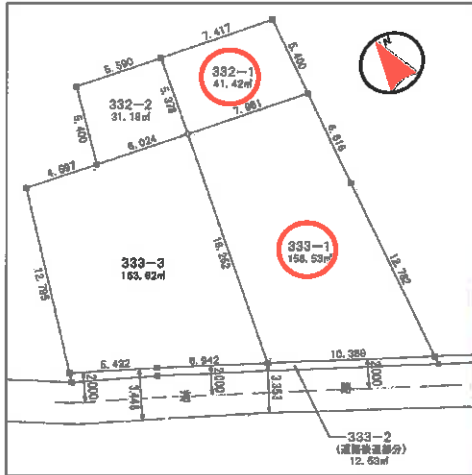
60.35坪

価格

1,390 万円

坪単価 23万

扶桑町 高雄 北東川



★日当良好・住環境良好！  
 ★駅まで徒歩圏内！2駅利用可！  
 ★保育園・小学校近し！  
**高雄小学校 扶桑北中学校**



所在地	丹羽郡扶桑町大字高雄字北東川332番1, 333番1		
交通	名鉄犬山線 「木津用水」 駅	徒歩13分	
	名鉄犬山線 「扶桑」 駅	徒歩14分	

土地面積	199.53㎡ (60.35坪)		
ほかに私道面積	-		
土地権利	所有権	地目	宅地・畑
都市計画	市街化区域		
用途地域	第一種中高層住居専用地域		
建ぺい率	60%	容積率	200%
他の法令上の制限	農地法5条の届出		
引渡条件	7'ロック積み、道路横断排水完了後		
現況	更地	引渡日	相談
接道状況 (角地・間口)	南側幅員約3.3mの公道に約10.3m接面		
設備	電気・水道・合併浄化槽・フロンガス		
備考	<ul style="list-style-type: none"> <li>・332番1：畑 41㎡ (12.40坪)</li> <li>・333番1：宅地 158.53㎡ (47.95坪)</li> <li>・敷地内に給水13mm引込済み (別途¥81,000)</li> <li>・333番2：12.53㎡ (3.79坪) は扶桑町に売主にて道路寄付採納</li> <li>●高雄保育園・・・約250m</li> <li>●高雄小学校・・・約490m</li> <li>●扶桑北中学校・・・約1500m</li> <li>●マックスリユ-扶桑店・・・約980m</li> </ul>		

※図面と現状が相違する場合は現状優先とします。



大藪建設株式会社

愛知県知事免許(4)第18672号

〒480-0104 愛知県丹羽郡扶桑町大字齊藤字東屋敷6番地  
 【TEL】0587-93-2631  
 【FAX】0587-93-5273  
 【URL】http://www.oyabukensetsu.com  
 【E-mail】info@oyabukensetsu.com

■取引態様 専任媒介  
 ■情報公開日 平成29年3月  
 ■担当者 大藪

