

売買土地

73.20坪

価格

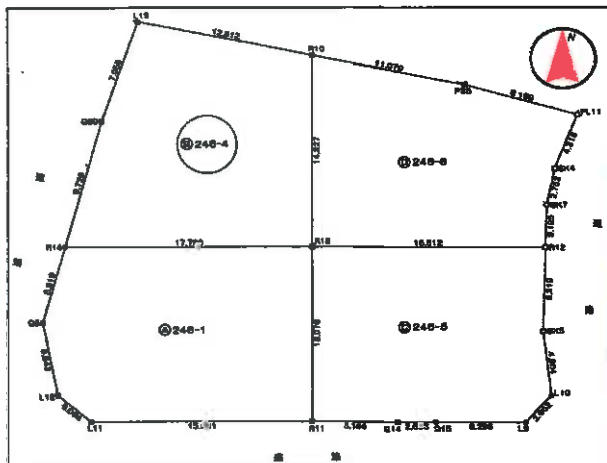
690万円

坪単価 約9.4万

# 各務原市 松本町1丁目

★既存宅地要件有  
 ★平坦地！  
 ★2駅利用可！

稲羽西小学校・稲羽中学校区



所在地	岐阜県各務原市松本町1丁目246番4
交通	名鉄各務原線「各務原市役所前」駅 徒歩41分
	名鉄各務原線「市民公園前」駅 徒歩46分
	JR高山本線「那加」駅 徒歩49分

土地面積	241.99㎡ (73.20坪)		
ほかにも道面積	-		
土地権利	所有権	地目	宅地
都市計画	市街化調整区域		
用途地域	無指定		
建ぺい率	60%	容積率	200%
他の法令上の制限	法第43条・規則第60条		
引渡条件	法第43条・規則第60条の検査後		
現況	更地	引渡日	即
接道状況 (角地・間口)	西側軒長約4.0mの公道に間口約17.6m接面		
設備	電気・水道・合併浄化槽・プロパンガス		
備考	※旧既存宅地要件有り ※上水道引込及び道路横断排水施工済み (市納金: ¥157,500 工事費: ¥142,500 別途必要) ※建築する場合 規則第60条の申請人の変更及び 建築プランの変更申請が必要です。		

※図面と現状が相違する場合は現状優先とします。



愛知県知事免許(4)第18672号  
**大藪建設株式会社**

〒480-0104 愛知県丹羽郡扶桑町大字青森字東屋敷6番地  
 【TEL】0587-93-2631  
 【FAX】0587-93-5273  
 【URL】http://www.oyabukensetsu.com  
 【E-mail】info@oyabukensetsu.com

圖取引態様 売主  
 情報公開日 平成26年7月  
 圖担当者 大藪

