

売買土地

65.03坪

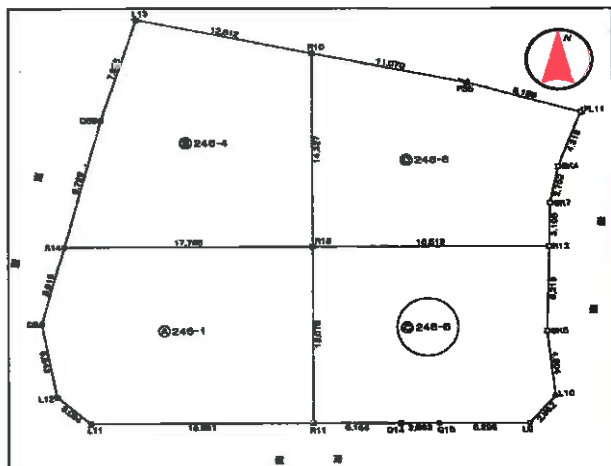
価格

890万円

各務原市 松本町1丁目

坪単価

約13.6万



★既存宅地要件有
★東南角地！平坦地！
★2駅利用可！

稲羽西小学校・稲羽中学校区



所在地	岐阜県各務原市松本町1丁目246番5
交通	名鉄各務原線「各務原市役所前」駅 徒歩41分
	名鉄各務原線「市民公園前」駅 徒歩46分
	JR高山本線「那加」駅 徒歩49分

土地面積	215.00m ² (65.03坪)		
ほかに私道面積	-		
土地権利	所有権	地目	宅地
都市計画	市街化調整区域		
用途地域	無指定		
建ぺい率	60%	容積率	200%
他の法令上の制限	法第43条・規則第60条		
引渡条件	法第43条・規則第60条の検査後		
現況	更地	引渡日	即
接道状況 (角地・間口)	南側幅員約4.0mの公道に間口約17.7m接面 東側幅員約6.0mの公道に間口約11.1m接面		
設備	電気・水道・合併浄化槽・プロパンガス		
備考	※旧既存宅地要件有り ※上水道引込済み (市納金: ¥157,500 工事費: ¥142,500 別途必要) ※建築する場合 規則第60条の申請人の変更及び 建築7'シの変更申請が必要です。		

※図面と現状が相違する場合は現状優先とします。



愛知県知事免許(4)第18672号

大藪建設株式会社

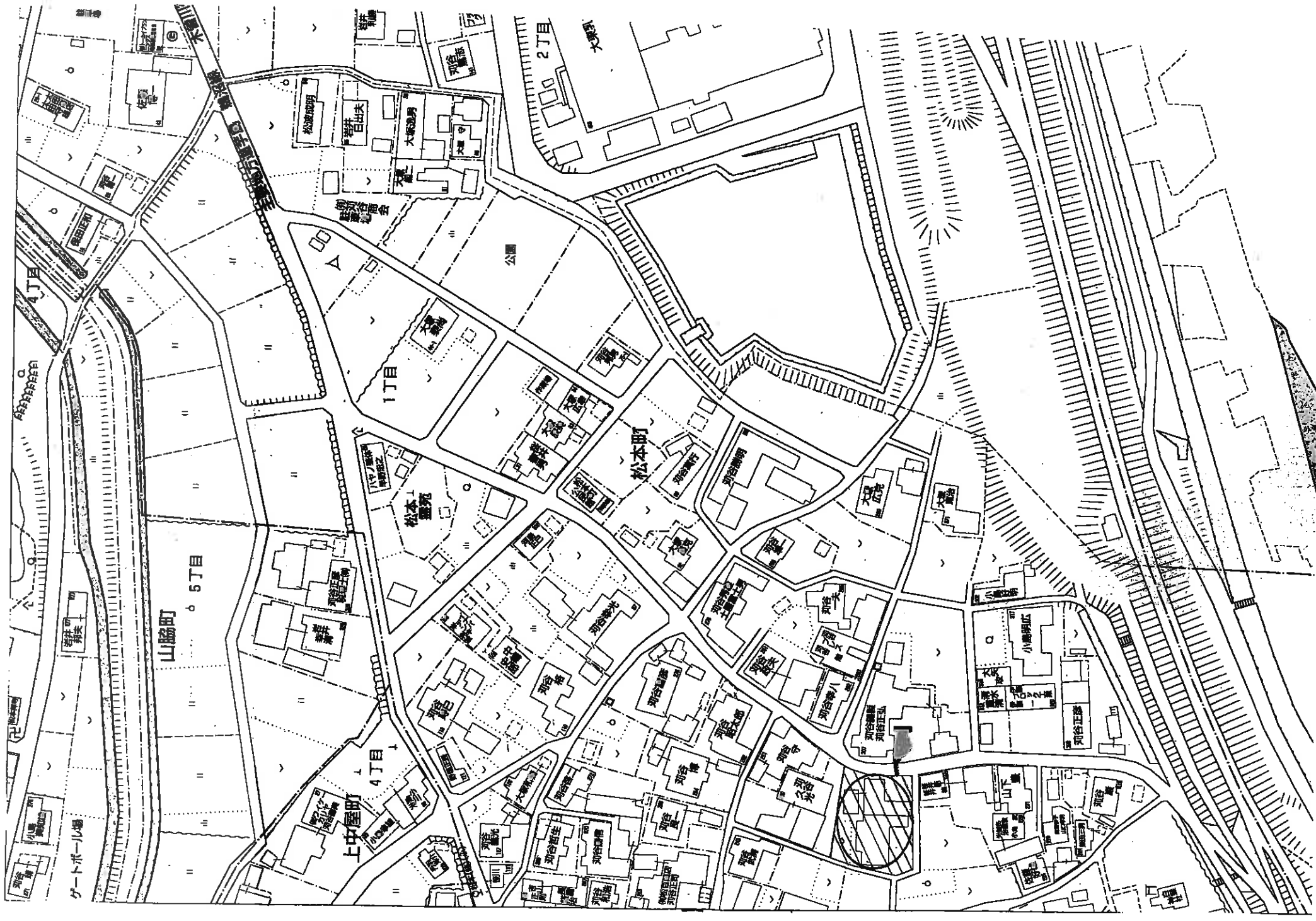
〒480-0104 愛知県丹羽郡扶桑町大字齊野字東屋敷6番地

【TEL】0587-93-2631
【FAX】0587-93-5273
【URL】http://www.oyabukensetsu.com
【E-mail】info@oyabukensetsu.com

買取引継機 売主

情報公開日 平成26年7月

担当者 大藪



山脇町

松本町

上中屋町

5丁目

1丁目

公園

2丁目

ゲートボール場

