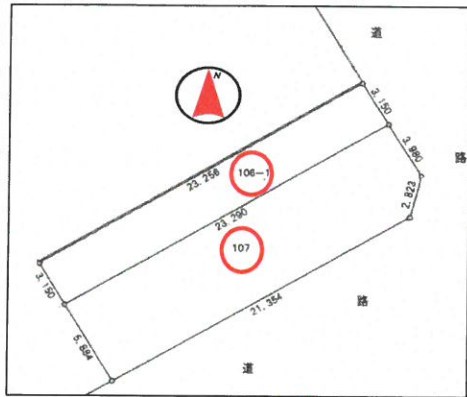


売買土地 扶桑町

63.42坪 価格 **450万円**
坪単価 約7.0万

★住環境良好！整形地！
★東南角地・陽当たり良好！

柏森小学校・扶桑中学校区



所在地	丹羽郡扶桑町大字斎藤字御堂106番1, 107番
交通	名鉄犬山線「扶桑」駅 徒歩 12分 名鉄犬山線「柏森」駅 徒歩 22分

土地面積	209.68㎡(63.42坪)		
ほかに私道面積	-		
土地権利	所有権	地目	宅地・畑
都市計画	市街化調整区域		
用途地域	無指定		
建ぺい率	60%	容積率	200%
他の法令上の制限	農地法・都市計画法の許可が必要		
引渡条件	現状渡し		
現況	更地	引渡日	相談
接道状況 (角地・間口)	東側幅員約4.6mの公道に間口約7.13m接面 南側幅員約4.6mの公道に間口約21.3m接面		
設備	電気・水道・浄化槽・プロパンガス		
備考	<ul style="list-style-type: none"> ■農地法・都市計画法等に基づく転用許可申請必要 ■要資格者 ■確定測量済み ■106番1: 73.68㎡ 宅地 107番: 136㎡ 畑 ●斎藤保育園・・・・・・・・約640m ●柏森小学校・・・・・・・・約990m ●扶桑中学校・・・・・・・・約520m ●平和堂 扶桑店・・・・・・・・約670m ●イオン扶桑店・・・・・・・・約500m 		

※図面と現状が相違する場合は現状優先とします。



愛知県知事免許(5)第18672号
大藪建設株式会社

〒480-0104 愛知県丹羽郡扶桑町大字斎藤字東屋敷6番地
【TEL】0587-93-2631
【FAX】0587-93-5273
【URL】http://www.oyabukensetsu.com
【E-mail】info@oyabukensetsu.com

■取引態様 専任媒介
■情報公開日 令和3年1月
■担当者 大藪

