

売買土地

扶桑町

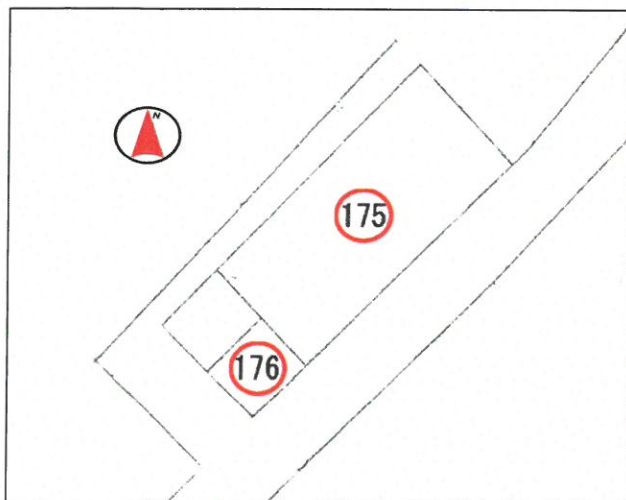
53.86坪

斉藤 緑

価格

350 万円

坪単価 約6.5万



★日当良好・住環境良好
★三方道路・南向き！
★土地のみの取得OK！

柏森小学校・扶桑中学校区



所在地	丹羽郡扶桑町大字斉藤字緑175番・176番
交通	名鉄犬山線「柏森」駅 徒歩 13分

土地面積	178.08㎡(53.86坪)		
ほかに私道面積	-		
土地権利	所有権	地目	宅地
都市計画	市街化調整区域		
用途地域	無指定		
建ぺい率	60%	容積率	200%
他の法令上の制限	建築する場合、都市計画法の許可必要		
引渡条件	現状渡し		
現況	更地渡し	引渡日	相談
接道状況 (角地・間口)	南側幅員約4.6mの公道に間口約22m接面 西側幅員約4.6mの公道に間口約4m接面 北側幅員約2.0mの公道に間口約18m接面		
設備	電気・水道・個別浄化槽・プロパンガス		
備考	<ul style="list-style-type: none"> ■土地のみ取得する場合、要件なし ■建築する場合は 要資格者に限りです ■ﾌﾞﾚｲﾄﾞ'解体撤去後引渡し ■北側道路 セットﾊﾞｯｸ必要 ■175番：157.76㎡ 176番：20.32㎡ ■176番：20.33㎡は旧既存宅地 ■176番：20.34㎡は共有駐車場（ｶｰｯﾄ付） 		

※図面と現状が相違する場合は現状優先とします。



愛知県知事免許（5）第18672号

大藪建設株式会社

〒480-0104 愛知県丹羽郡扶桑町大字斉藤字東屋敷6番地
【TEL】0587-93-2631
【FAX】0587-93-5273
【URL】http://www.oyabukensetsu.com
【E-mail】info@oyabukensetsu.com

■取引態様 専任媒介
■情報公開日 令和3年1月
■担当者 大藪

