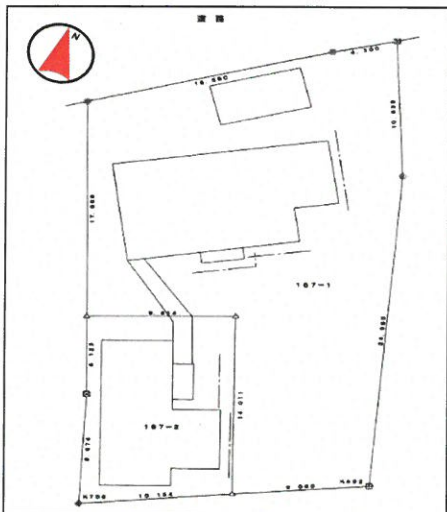


# 売買土地

# 201.96坪 価格 1,500 万円

## 各務原市 前渡東町 3丁目

坪単価 約7.4万



**★既存宅地要件有**  
**★平坦地！確定測量済！**  
**★2駅利用可！**

**稲羽東小学校・稲羽中学校区**



所在地	各務原市前渡東町3丁目167-1, 2		
交通	名鉄各務原線 「二十軒」 駅	徒歩28分	
	名鉄各務原線 「名電各務原」 駅	徒歩39分	
	JR高山本線 「各務原」 駅	徒歩42分	

土地面積	667.65㎡(201.96坪)		
ほかに私道面積	-		
土地権利	所有権	地目	宅地
都市計画	市街化調整区域		
用途地域	無指定		
建ぺい率	60%	容積率	200%
他の法令上の制限	法第43条・規則第60条の申請必要		
引渡条件	更地渡し		
現況	上物有	引渡日	即
接道状況 (角地・間口)	北側幅員約12mの公道(県道)に間口約20.8m接面		
設備	電気・上水道・下水道・都市ガス		
備考	※167-1のみ旧既存宅地要件有り ※167-1: 525.76㎡(159.04坪) ※167-2: 141.88㎡(42.91坪)は建築不可です。 ※登記簿面積: 628.53㎡ 190.14坪 ※契約後、地籍更正登記は売主が行います。 ※上下水道引込済み ※排水は既設管利用。 ※建築する場合 法43条・規則第60条の申請が必要		

※図面と現状が相違する場合は現状優先とします。

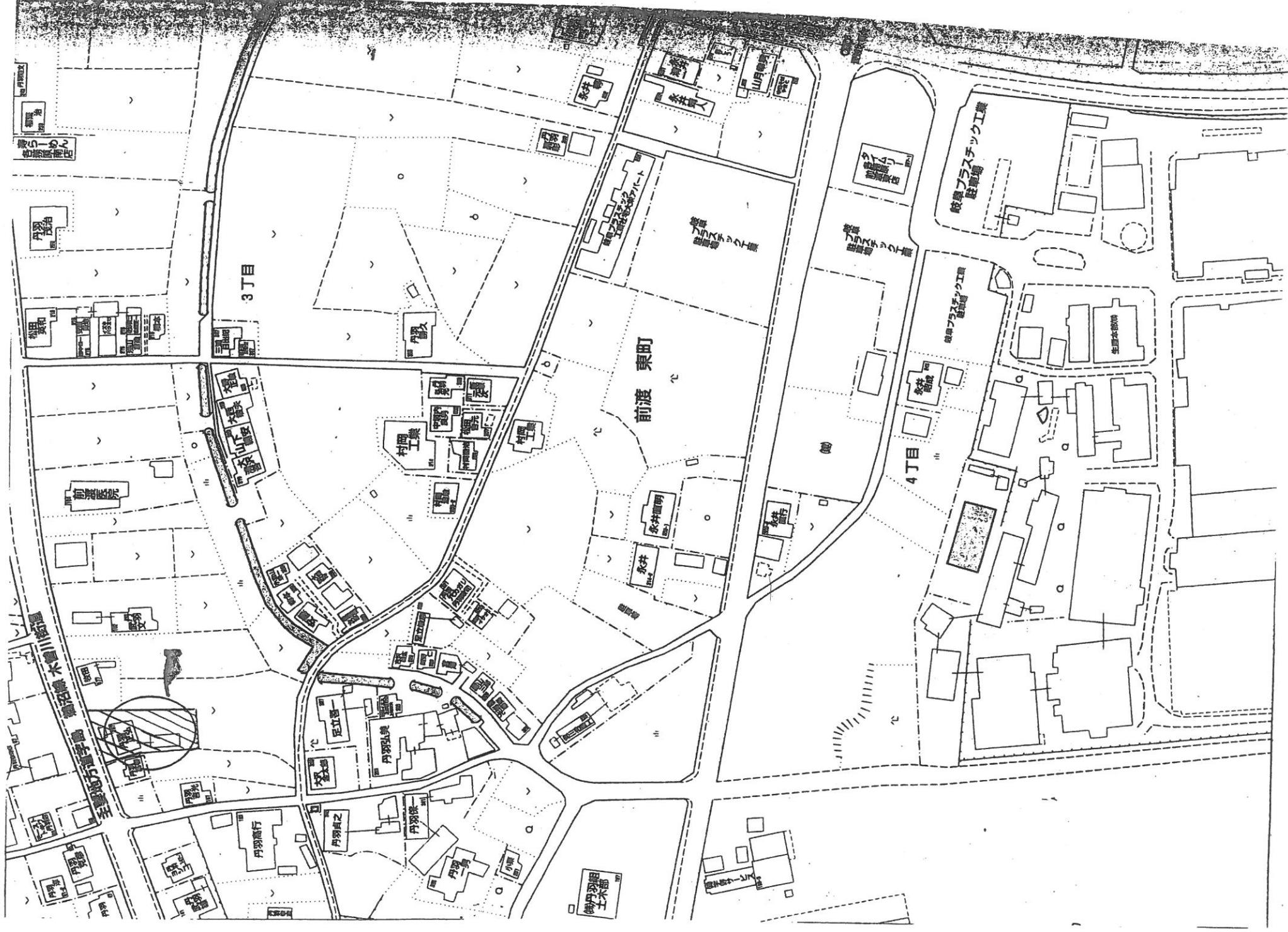


愛知県知事免許(4)第18672号  
**大藪建設株式会社**

〒480-0104 愛知県丹羽郡扶桑町大字青藤字東屋敷6番地  
 【TEL】0587-93-2631  
 【FAX】0587-93-5273  
 【URL】http://www.oyabukensetsu.com  
 【E-mail】info@oyabukensetsu.com

■取引態様 専任媒介  
 ■情報公開日 平成30年10月  
 ■担当者 大藪





3丁目

前渡 東町

4丁目

成興プラスチック工業  
建築部

成興プラスチック工業  
建築部

HAKKACHO 建築事務所

HAKKACHO 建築事務所

前渡病院

新沼橋木曾川街道

前渡工業

前渡銀行

前渡第一

前渡第二

前渡第三

前渡第四

前渡第五

前渡第六

前渡第七

前渡第八

前渡第九

前渡第十

前渡第十一

前渡第十二

前渡第十三

前渡第十四

前渡第十五

前渡第十六

前渡第十七

前渡第十八

前渡第十九

前渡第二十