

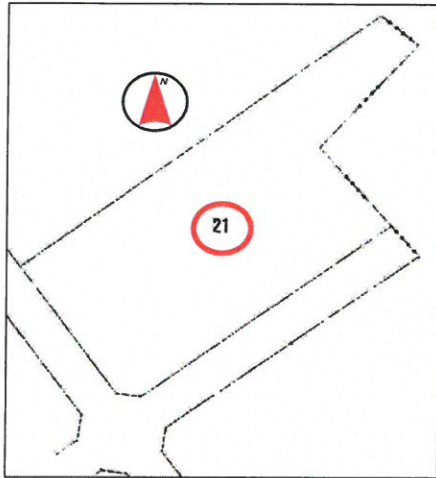
売買土地

扶桑町

245.02坪 価格 2,450 万円

高雄東寺子

坪単価 約10万



★住環境良好！平坦地！
★2駅利用可！

高雄小学校・扶桑北中学校区



所在地	丹羽郡扶桑町大字高雄字東寺子21番		
交通	名鉄犬山線「木津用水」駅	徒歩10分	
	名鉄犬山線「扶桑」駅	徒歩15分	

土地面積	810㎡(245.02坪)		
ほかに私道面積	-		
土地権利	所有権	地目	畑
都市計画	市街化調整区域		
用途地域	無指定		
建ぺい率	60%	容積率	200%
他の法令上の制限	都市計画法・農地法		
引渡条件	現状渡し		
現況	更地	引渡日	即
接道状況 (角地・間口)	南側幅員約4.6mの公道に間口約35m接面 西側幅員約4.6mの公道に間口約20m接面		
設備	電気・水道・合併浄化槽・プロパンガス		
備考	※分筆可 ※農地法・都市計画法等に基づく転用許可申請が必要です。 ※要資格者		

※図面と現状が相違する場合は現状優先とします。



愛知県知事免許(5)第18672号

大藪建設株式会社

〒480-0104 愛知県丹羽郡扶桑町大字青藤字東屋敷6番地
【TEL】0587-93-2631
【FAX】0587-93-5273
【URL】http://www.oyabukensetsu.com
【E-mail】info@oyabukensetsu.com

■取引態様 専任媒介
■情報公開日 令和2年3月
■担当者 大藪

