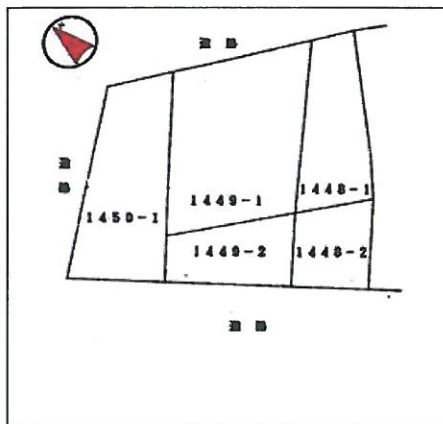


売買土地

171.64坪 価格 5,300万円

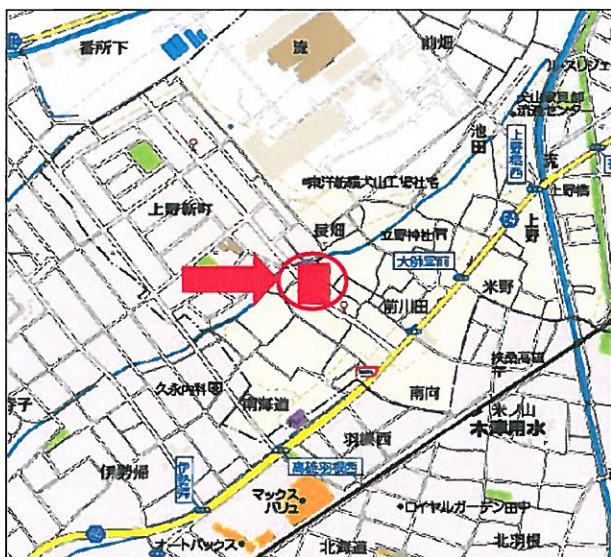
坪単価 約31万

犬山市 上野郷



★3方道路！前面道路12m
 ★木津用水駅まで徒歩6分！
 ★日当良好・住環境良好！
 ★平坦地・地形良！

犬山西小学校・犬山中学校区



所在地	犬山市大字上野字郷1448-1, 1448-2 1449-1, 1449-2, 1450-1
交通	名鉄犬山線「木津用水」駅 徒歩6分

土地面積	567.43㎡(171.64坪)		
ほかに私道面積	-		
土地権利	所有権	地目	宅地
都市計画	市街化区域		
用途地域	第一種住居専用地域		
建ぺい率	60%	容積率	200%
他の法令上の制限	22条区域・セトパ'ック有(西,北側)		
引渡条件	更地渡し		
現況	上物有	引渡日	即
接道状況(角地・間口)	南側幅員約12mの公道に間口約27.5m接面 西側幅員約2.0mの公道に間口約19m接面 北側幅員約2.4mの公道に間口約23.5m接面		
設備	電気・水道・都市ガス・下水道		
備考	1448-1: 105.78㎡(32.00坪) 1448-2: 50.16㎡(15.17坪) 1449-1: 198.34㎡(60.00坪) 1449-2: 62.83㎡(19.00坪) 1450-1: 150.32㎡(45.47坪) 上物: 鉄骨造亜鉛メッキ鋼板葺平屋建 事務所 平成4年9月新築 104.34㎡(31.56坪) 現状渡しの場合: 5,150万円		

※図面と現状が相違する場合は現状優先とします。



大藪建設株式会社

愛知県知事免許(3)第18672号

〒480-0104 愛知県丹羽郡扶桑町大字青藤字東屋敷6番地
 【TEL】0587-93-2631
 【FAX】0587-93-5273
 【URL】http://www.oyabukensetsu.com
 【E-mail】info@oyabukensetsu.com

■取引態様 専任媒介
 ■情報公開日 平成23年6月
 ■担当者 大藪

