

売土地

94.39坪

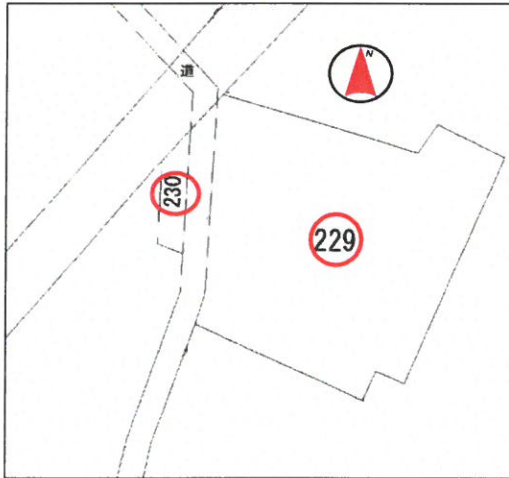
価格

1,685万円

大口町

中小口

坪単価 18万



★住環境良好！
★保育園,小学校 徒歩圏内！
大口北小学校 大口中学校



所在地	丹羽郡大口町中小口2丁目229番, 230番
交通	名鉄犬山線 「柏森」駅 徒歩23分

土地面積	312.05㎡ (94.39坪)		
ほかに私道面積	-		
土地権利	所有権	地目	宅地・畑
都市計画	市街化区域		
用途地域	第1種中高層住居専用地域		
建ぺい率	60%	容積率	200%
他の法令上の制限	農地法5条の届出		
引渡条件	建物解体更地渡し		
現況	建物有	引渡日	相談
接道状況 (角地・間口)	西側幅員約4.0mの公道に約3.57m接面 西側幅員約1.75mの赤道に約15.83m接面		
設備	電気・上水道・下水道・プロパンガス		
備考	<ul style="list-style-type: none"> ・230番は地目が畑の為、農地法5条の届出必要 ・229番:299.05㎡(90.46坪) 230番:13㎡(3.93坪) ・セツハ'ック有 (約27.54㎡) <p>【ライフインフォメーション】</p> <ul style="list-style-type: none"> ●大口北保育園..... 約455m ●大口北小学校..... 約805m ●大口中学校..... 約1840m ●Vタウン..... 約660m 		

※図面と現状が相違する場合は現状優先とします。



愛知県知事免許(5)第18672号

大藪建設株式会社

〒480-0104 愛知県丹羽郡扶桑町大字齊藤字東屋敷6番地
 【TEL】0587-93-2631
 【FAX】0587-93-5273
 【URL】http://www.oyabukensetsu.com
 【E-mail】info@oyabukensetsu.com

■取引態様 一般媒介
 ■情報公開日 令和3年8月
 ■担当者 大藪

