

売買土地

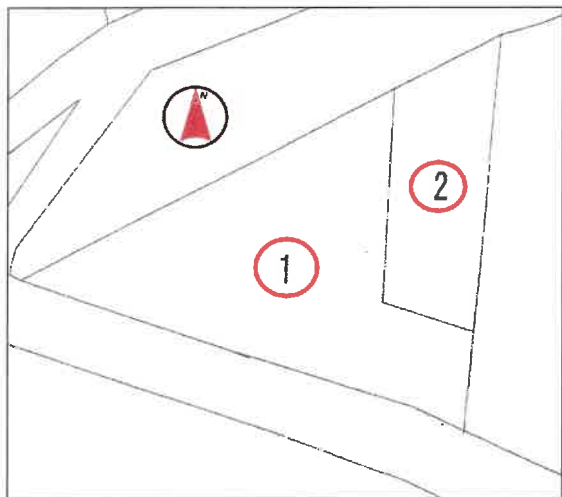
95.56坪

価格

860万円

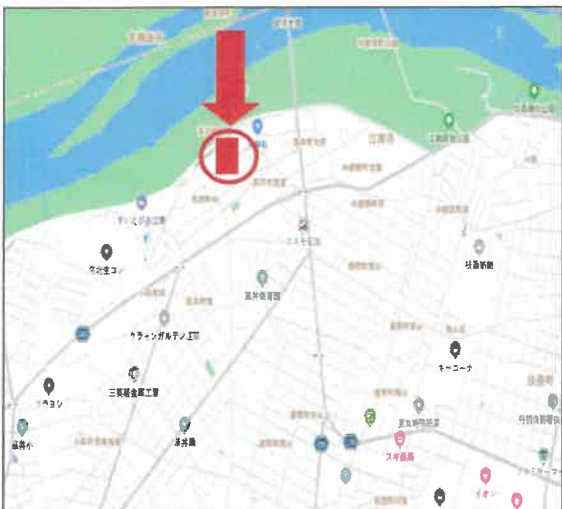
江南市 草井町宮西

坪単価 約9万



★南側道路・陽当たり良好! ★旧既存宅地要件有り!

草井小学校・江南北部中学校区内



所在地	江南市草井町宮西1番, 2番		
交通	名鉄犬山線 「扶桑」 駅 徒歩46分		
	名鉄犬山線 「柏森」 駅 徒歩54分		

土地面積	315.91㎡(95.56坪)		
ほかに私道面積	-		
土地権利	所有権	地目	宅地
都市計画	市街化調整区域		
用途地域	無指定		
建ぺい率	60%	容積率	200%
他の法令上の制限	開発審査基準17号許可		
引渡条件	建物解体更地渡し、確定測量		
現況	建物有	引渡日	相談
接道状況 (角地・間口)	南側幅員約3.6mの公道に間口約29m接面		
設備	電気・水道・プロパンガス・個別浄化槽		
備考	※1番:233.27㎡(70.56坪) 2番:82.64㎡(25.00坪)		
	※旧既存宅地要件有り		
	※セットバック有り		
	※道路横断排水(承認工事)となります		
	※水道メーター引込済み 敷地内電柱有り		
	●草井保育園	約720m
	●草井小学校	約1830m
	●江南北部中学校	約1830m
	●イオン扶桑店	約2290m

※図面と現状が相違する場合は現状優先とします。



愛知県知事免許(5)第18672号

大藪建設株式会社

〒480-0104 愛知県丹羽郡扶桑町大字青藤字東屋敷6番地

【TEL】0587-93-2631

【FAX】0587-93-5273

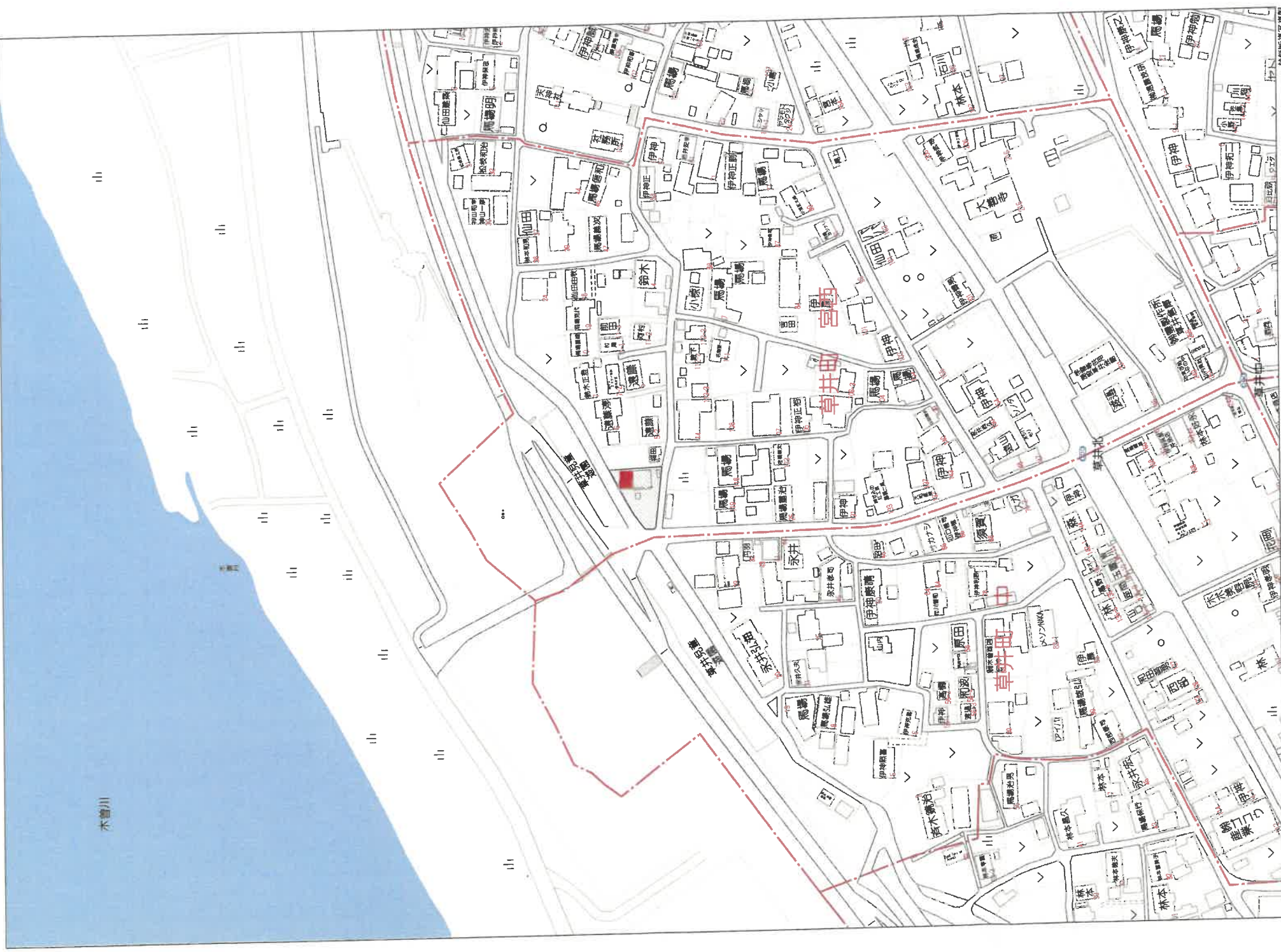
【URL】http://www.oyabukensetsu.com

【E-mail】info@oyabukensetsu.com

■取引態様 専任媒介

■情報公開日 令和4年11月

■担当者 大藪



木曾川

山

山

山

山

山

山

山

山

山

山

山

山

山

山

山

山

山

山

山

山

山

山

山

山

山

山

山

山

山

山

80m

1:1,709