

売買土地

扶桑町

111.62坪

齊藤

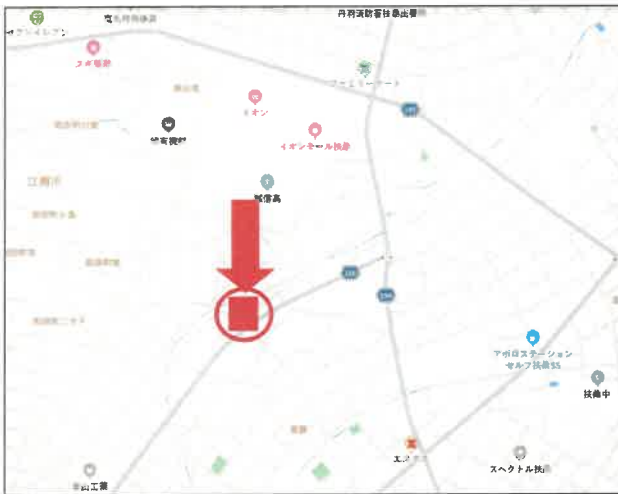
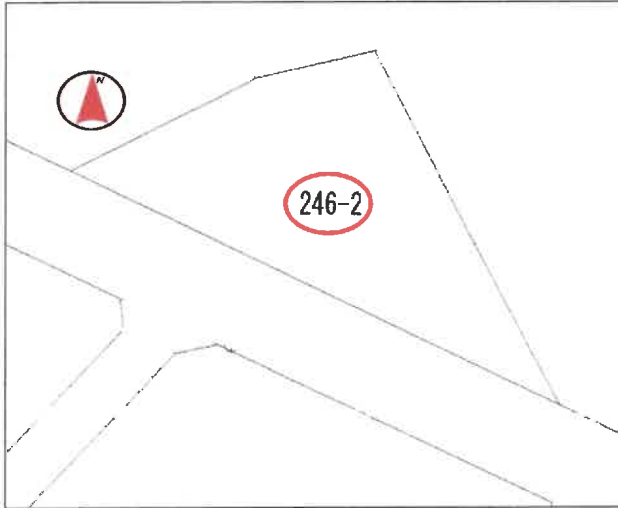
北山

価格

1,675万円

坪単価

約15万



★南向き！陽当たり良好！
★前面道路6m以上！
★土地のみの取得OK！

柏森小学校・扶桑中学校区



所在地	丹羽郡扶桑町大字齊藤字北山246番2
交通	名鉄犬山線 「柏森」駅 徒歩 20分

土地面積	369㎡(111.62坪)		
ほかに私道面積	-		
土地権利	所有権	地目	雑種地
都市計画	市街化調整区域		
用途地域	無指定		
建ぺい率	60%	容積率	200%
他の法令上の制限	-		
引渡条件	現状渡し		
現況	駐車場賃貸中	引渡日	相談
接道状況 (角地・間口)	南側幅員約6.5mの公道に間口約41m接面		
設備	電気・上水道・合併浄化槽・都市ガス		
備考	<p>■土地のみ取得する場合、要件なし</p> <p>■建築する場合は 要資格者に限ります</p> <p>■上水道は約10m延長工事が必要です。</p> <p>●斎藤保育園・・・約520m 7分</p> <p>●柏森小学校・・・約800m 10分</p> <p>●扶桑中学校・・・約1,150m 15分</p> <p>●イオン扶桑店・・・約880m 11分</p>		

※図面と現状が相違する場合は現状優先とします。



愛知県知事免許(5)第18672号

大藪建設株式会社

〒480-0104 愛知県丹羽郡扶桑町大字齊藤字東屋敷6番地

【TEL】0587-93-2631

【FAX】0587-93-5273

【URL】http://www.oyabukensetsu.com

【E-mail】info@oyabukensetsu.com

取引態様 専任媒介

情報公開日 令和5年4月

担当者 大藪

