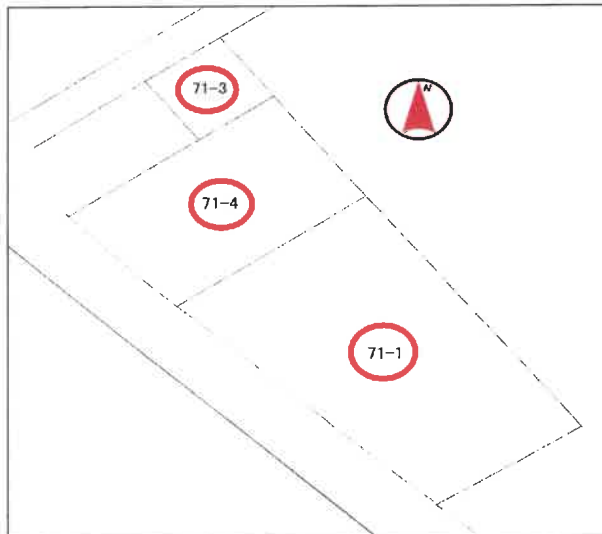


売買土地
扶桑町

471.90坪 価格 **2,850万円**
坪単価 約6万

高雄東寺子



★病院、店舗に最適！
★前面道路約8m！
★平坦地！2駅利用可！

高雄小学校・扶桑北中学校区



所在地	丹羽郡扶桑町大字高雄字東寺子 71番1, 71番3, 71番4
交通	名鉄犬山線「木津用水」駅 徒歩13分 名鉄犬山線「扶桑」駅 徒歩15分

土地面積	1,560㎡(471.90坪)		
ほかに私道面積	-		
土地権利	所有権	地目	畑
都市計画	市街化調整区域		
用途地域	無指定		
建ぺい率	60%	容積率	200%
他の法令上の制限	都市計画法・農地法		
引渡条件	現状渡し		
現況	更地	引渡日	相談
接道状況 (角地・間口)	南側幅員約8.0mの公道に間口約60m接面 北側幅員約4.6mの公道に間口約10m接面		
設備	電気・水道・合併浄化槽・プロパンガス		
備考	71番1：畑 955㎡(288.89坪) 71番3：畑 107㎡(32.36坪) 71番4：畑 498㎡(150.65坪) ※農地法・都市計画法等に基づく転用許可 申請が必要です。(要資格者) ※北側道路面には都市ガス配管埋設		

※図面と現状が相違する場合は現状優先とします。



大藪建設株式会社

愛知県知事免許(5)第18672号

〒480-0104 愛知県丹羽郡扶桑町大字齊藤字東屋敷6番地
【TEL】0587-93-2631
【FAX】0587-93-5273
【URL】http://www.oyabukensetsu.com
【E-mail】info@oyabukensetsu.com

■取引態様 専任媒介
■情報公開日 令和5年7月
■担当者 大藪

