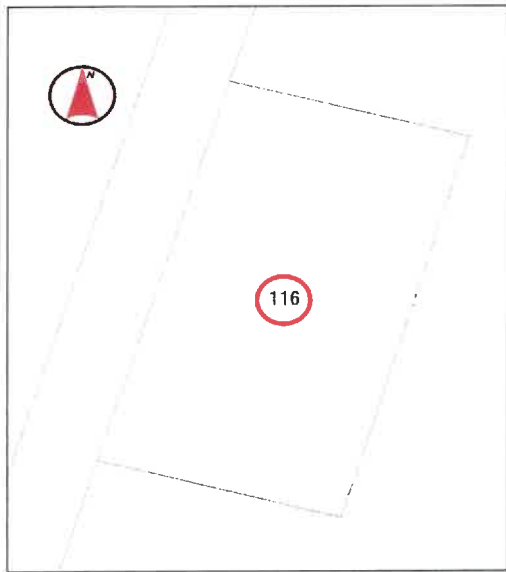
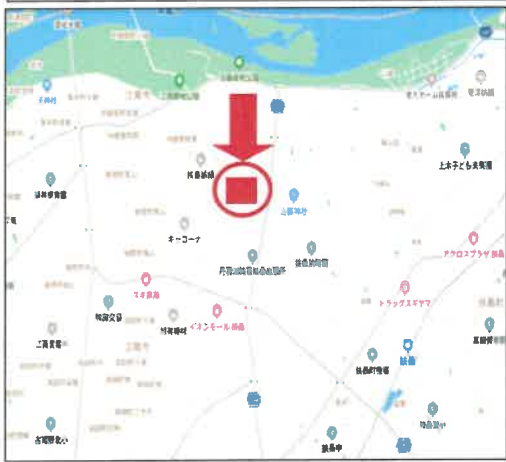


売買土地 **324.28坪** **価格 2,270万円**
扶桑町 南山名 逆巻 **坪単価 約7万**

所在地	丹羽郡扶桑町大字南山名字逆巻116番
交通	名鉄犬山線「扶桑」駅 徒歩 25分



★前面道路約8m！側溝有り！
★ 平坦地！店舗,修理工場等に最適！
★ 保育園,小学校徒歩10分圏内！
山名小学校・扶桑北中学校区



土地面積	1072㎡(324.28坪)		
ほかに私道面積	-		
土地権利	所有権	地目	畑
都市計画	市街化調整区域		
用途地域	無指定		
建ぺい率	60%	容積率	200%
他の法令上の制限	都市計画法・農地法		
引渡条件	現状渡し		
現況	更地	引渡日	相談
接道状況 (角地・間口)	西側幅員約8.0mの公道に間口約43m接面		
設備	電気・水道・合併浄化槽・プロパンガス		
備考	<p>■農地法・都市計画法等に基づく転用許可申請が必要です。(要資格)</p> <p>■畑管有り(移動には費用がかかります)</p> <ul style="list-style-type: none"> ●山名保育園.....約630m ●山名小学校.....約720m ●扶桑北中学校.....約1400m ●イオン扶桑店.....約930m ●スギ薬局般若店.....約980m 		

※図面と現状が相違する場合は現状優先とします。



愛知県知事免許(5)第18672号
大藪建設株式会社

〒480-0104 愛知県丹羽郡扶桑町大字齊藤字東屋敷6番地
 【TEL】0587-93-2631
 【FAX】0587-93-5273
 【URL】http://www.oyabukensetsu.com
 【E-mail】info@oyabukensetsu.com

■取引形態 専任媒介
 ■情報公開日 令和5年10月
 ■担当者 大藪

