

売買土地

116.16坪 価格

697 万円

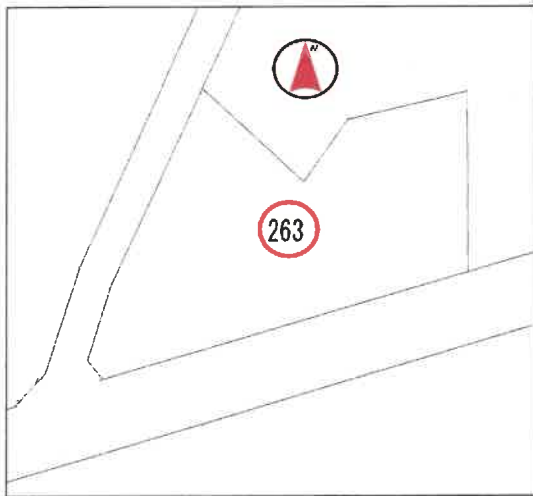
江南市 草井町 宮東

坪単価 約6.0万

★保育園 徒歩圏内!

★要資格者!

草井小学校・江南北部中学校区内



所在地	江南市草井町宮東263番		
交通	名鉄犬山線 「扶桑」 駅	徒歩40分	
	名鉄犬山線 「柏森」 駅	徒歩50分	

土地面積	384㎡(116.16坪)		
ほかに私道面積	-		
土地権利	所有権	地目	畑
都市計画	市街化調整区域		
用途地域	無指定		
建ぺい率	60%	容積率	200%
他の法令上の制限	都市計画法・農地法		
引渡条件	現状渡し		
現況	更地(耕作中)	引渡日	相談
接道状況 (角地・間口)	南側幅員約5.0mの公道に間口約31m接面		
	西側幅員約3.3mの公道に間口約21m接面		
設備	電気・水道・プロパンガス・個別浄化槽		
備考	※要資格者		
	※農地法・都市計画法等に基づく転用許可が申請が必要です。		
	※西側道路はセットバック有		
	【ライフインフォメーション】		
	●草井保育園	約610m
	●草井小学校	約2000m
	●江南北部中学校	約1800m

※図面と現状が相違する場合は現状優先とします。



愛知県知事免許(5)第18672号

大藪建設株式会社

〒480-0104 愛知県丹羽郡扶桑町大字青藤字東屋敷6番地

TEL 0587-93-2631
FAX 0587-93-5273
URL http://www.oyabukensetsu.com
E-mail info@oyabukensetsu.com

取引態様 専任媒介

情報公開日 令和5年10月

担当者 大藪



40 m

1:1,838