

売買土地

扶桑町

49.74坪

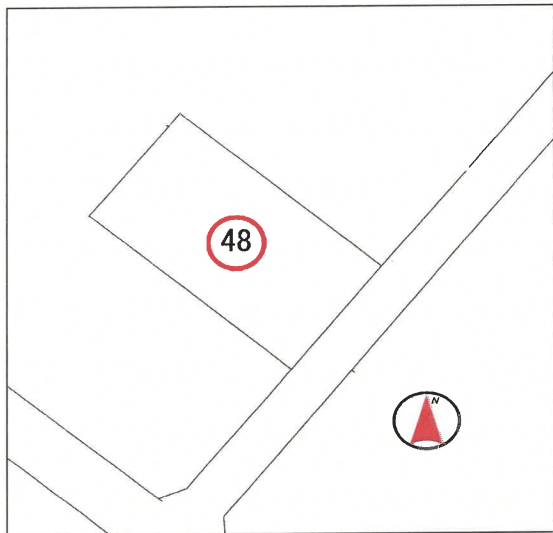
齊藤 緑

価格

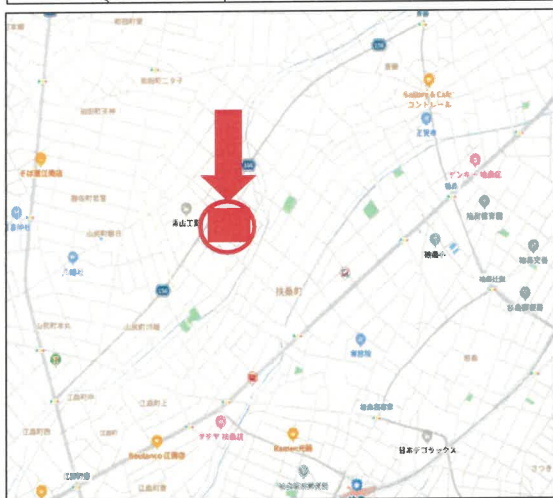
149.2 万円

坪単価

約3万



★日当良好・住環境良好！
 ★土地のみの取得OK！
 ★建築する場合は要資格者
 柏森小学校・扶桑中学校区



所在地	丹羽郡扶桑町大字齊藤字緑48番
交通	名鉄犬山線「柏森」駅 徒歩 16分

土地面積	164.45㎡(49.74坪)		
ほかに私道面積	-		
土地権利	所有権	地目	宅地
都市計画	市街化調整区域		
用途地域	無指定		
建ぺい率	60%	容積率	200%
他の法令上の制限	建築する場合、都市計画法の許可必要		
引渡条件	現状渡し		
現況	更地渡し	引渡日	相談
接道状況 (角地・間口)	東側幅員約3.0mの公道に間口約9.57m接面		
設備	電気・上水道・個別浄化槽・都市ガス		
備考	<ul style="list-style-type: none"> ■土地のみ取得する場合、要件なし ■建築する場合は 要資格者に限ります ■セットバック有(約0.5m) ●齊藤保育園・・・・・・・・約885m ●柏森小学校・・・・・・・・約1,010m ●扶桑中学校・・・・・・・・約1,520m ●イオン 扶桑店・・・・・・・・約1,270m 		

※図面と現状が相違する場合は現状優先とします。



愛知県知事免許(6)第18672号

大藪建設株式会社

〒480-0104 愛知県丹羽郡扶桑町大字齊藤字東屋敷6番地

【TEL】0587-93-2631

【FAX】0587-93-5273

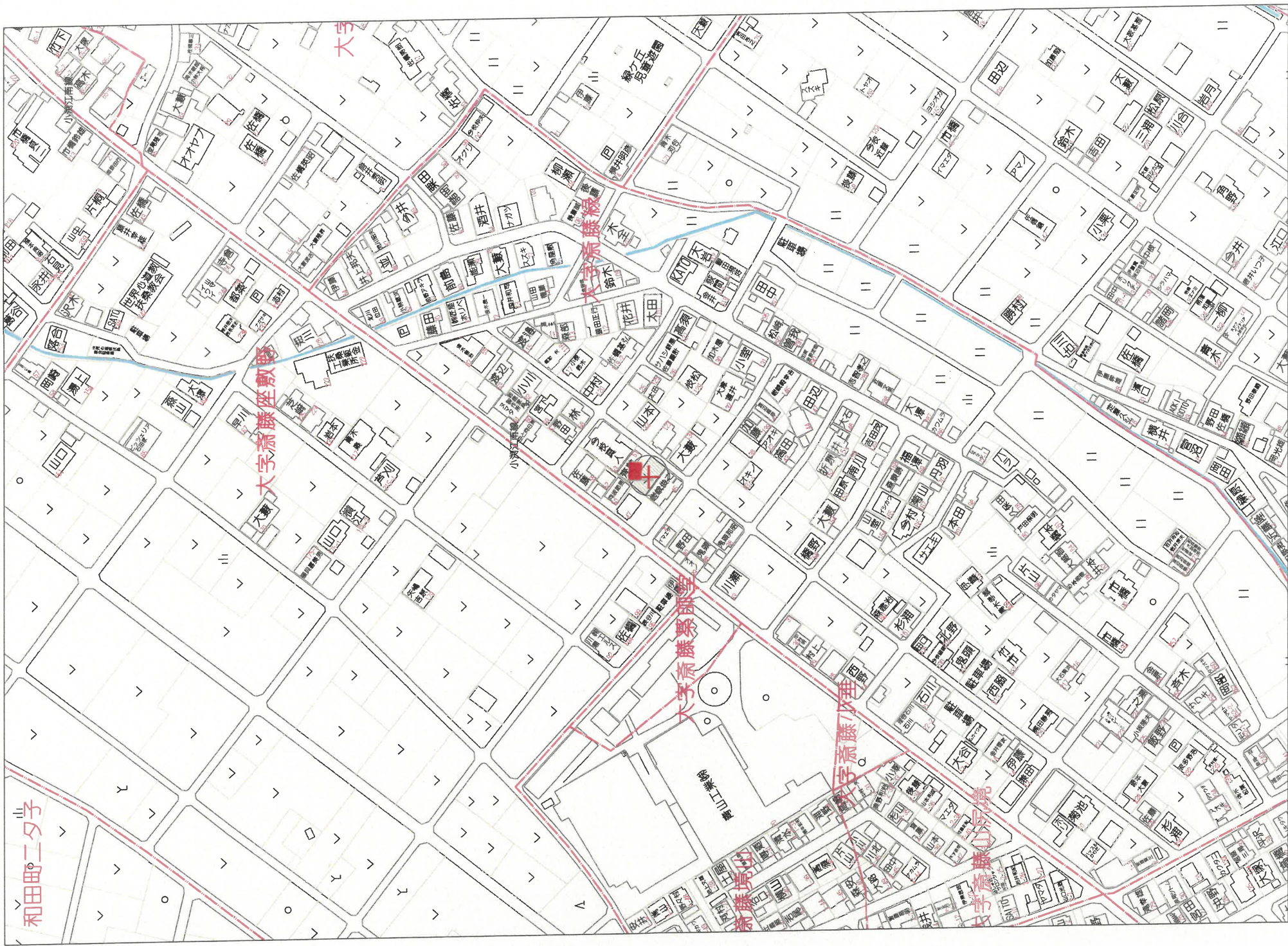
【URL】http://www.oyabukensetsu.com

【E-mail】info@oyabukensetsu.com

■取引態様 専任媒介

■情報公開日 令和8年5月

■担当者 大藪



和野二丁目

大字斎藤塚野

大字斎藤塚野

大字斎藤山崎

大字斎藤山崎